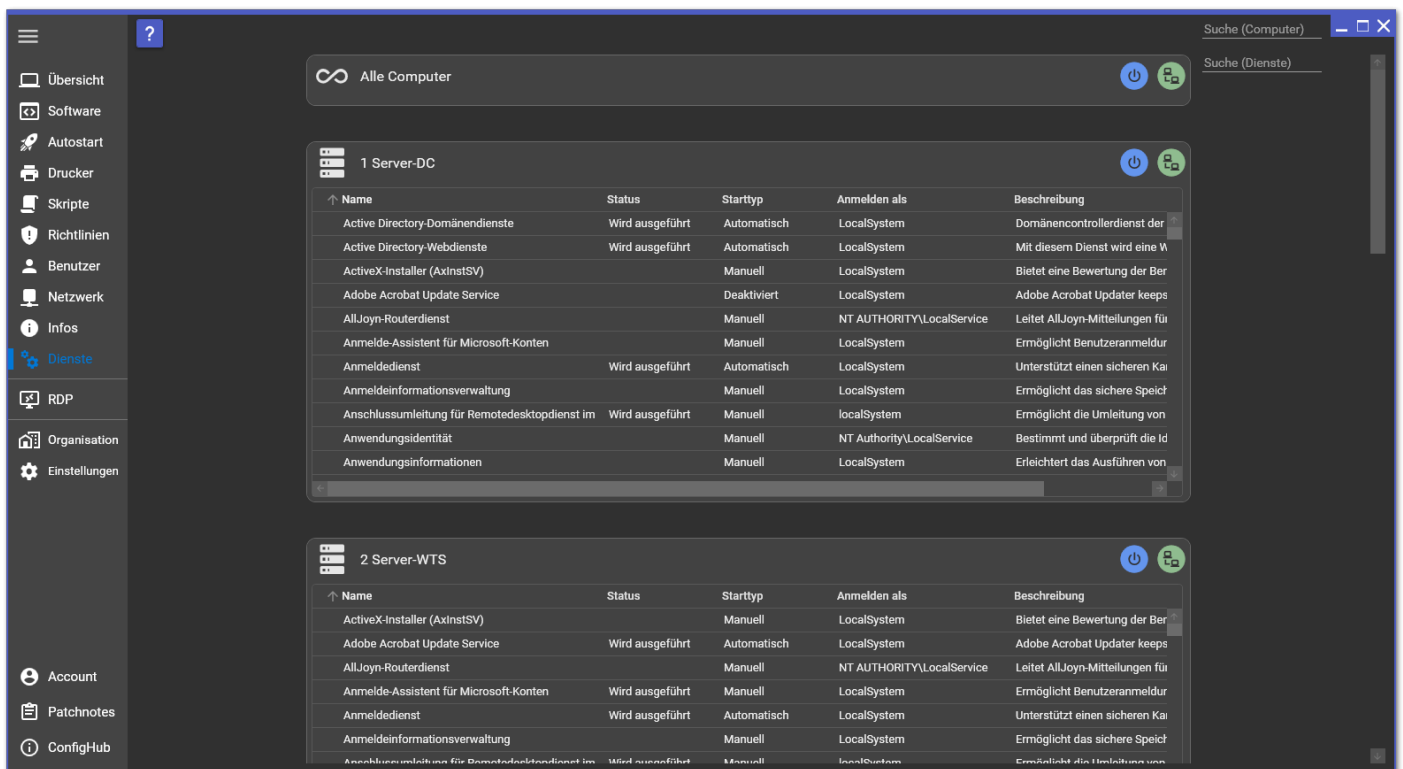


# Dienste-Management

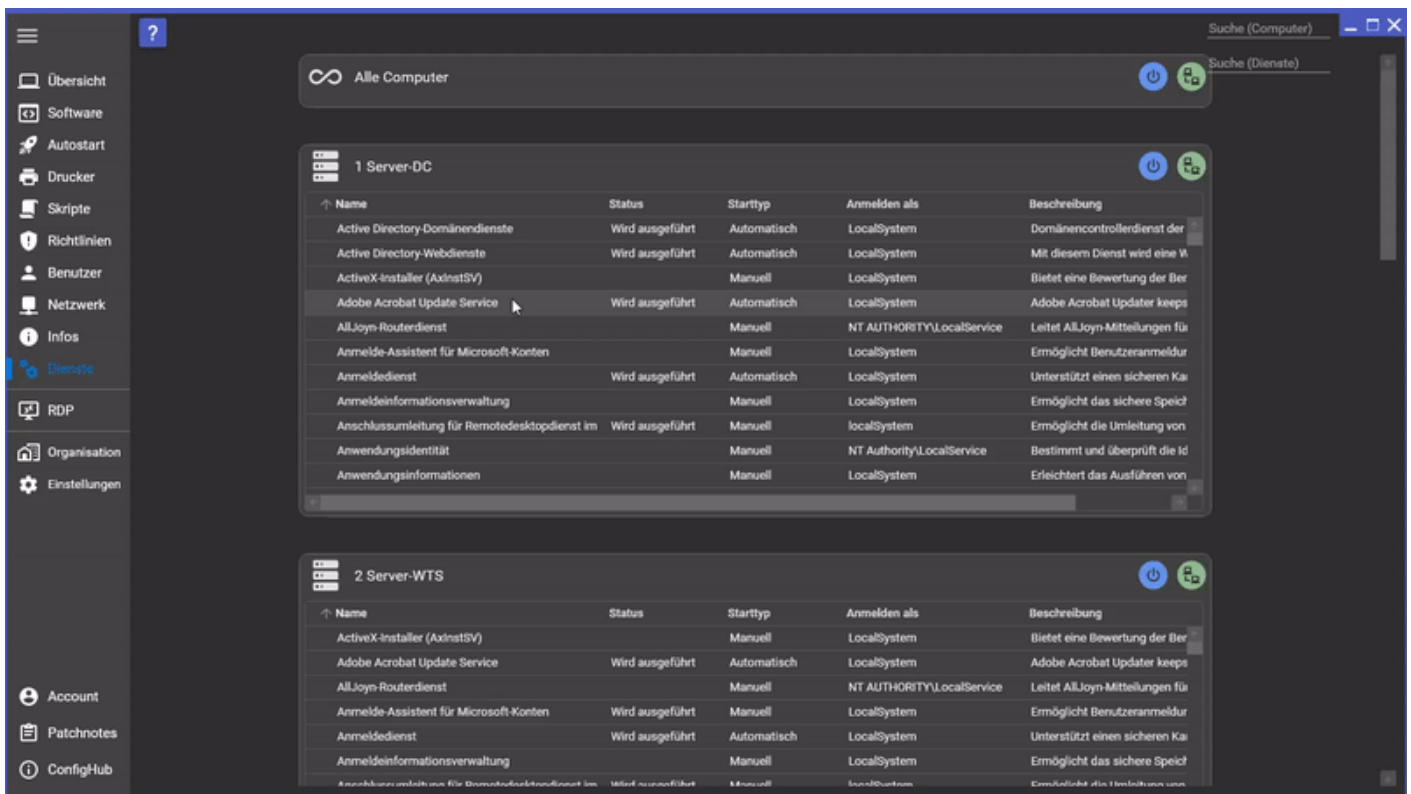
## Infos

- Dienste werden ausgelesen und angezeigt
- Dienste können gestartet, gestoppt und neu gestartet werden
- Der Start-Modus von Diensten kann geändert werden (Automatisch, Autom. (verzögert), Manuell, Deaktiviert)



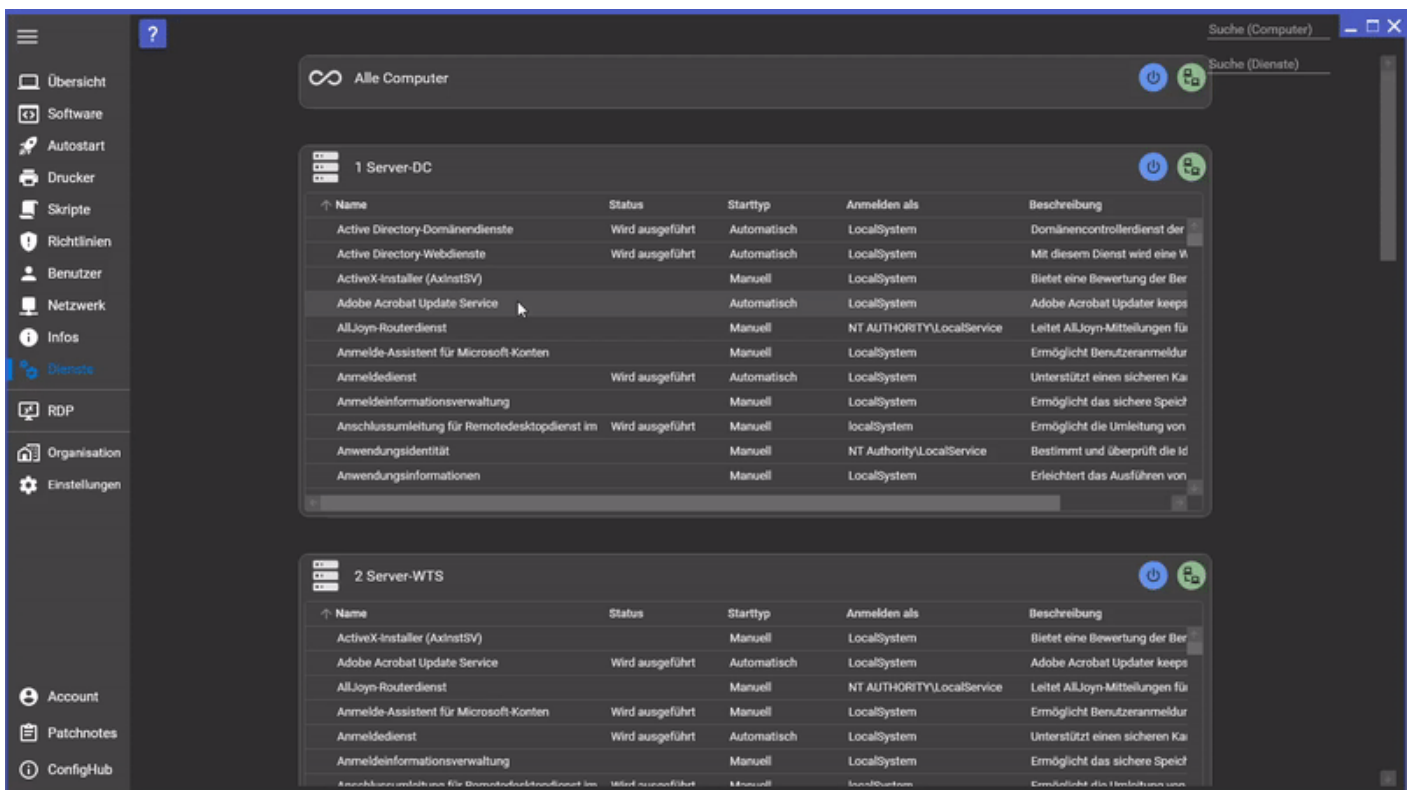
## Dienst starten, neu starten oder beenden

Dienste lassen sich über das Context-Menü starten, neu starten oder beenden:



# Dienst Start-Modus anpassen

Der Start-Modus von Diensten lässt sich über das Context-Menü anpassen:



Revision #1

Created 25 February 2023 18:32:11 by Dennis Hempel

Updated 25 February 2023 18:57:34 by Dennis Hempel